

POLYURETHANE SYSTEM HOUSE

H & K 有限公司
产品介绍

2024年9月17日

公司名称	H&K有限公司
成立于	1973年2月1日
资本金	2000万日元
地址	[总部] 〒111-0052 东京都台东区柳桥2-19-6 TEL 81-3-3865-3690 [千叶工厂] 〒289-0212 千叶县香取郡神崎町武田20-11 TEL 81-478-72-2231
业务内容	聚氨酯浇注剂、粘合剂、弹性铺路剂及泡沫的开发制造
产量	190吨/月
占地面积	10517 m ²
ISO 9001/14001认证工厂（1998年5月22日/2003年5月9日）	



◆集团公司

平泉洋行有限公司 *本公司产品的销售委托给平泉洋行集团。
浩洋产业有限公司
平泉贸易（上海）有限公司



H&K产品系列列表



Hei-Ad 1000系列
◇灌封剂



Hei-Ad 2000系列
◇工业粘合剂



Hei-Cast 8000系列
◇浇注剂



Hei-Ad 4000系列
◇1液湿固化粘合剂



Hei-Ad 5000系列
◇聚氨酯泡沫



Hei-Mex 6000系列
◇聚氨酯EVA涂料
· 尿素喷雾

7000系列
◇辅助材料

Hei-Nate 9000系列
◇异氰酸酯产品

橡胶材料和各种合成树脂被广泛用作电气绝缘材料，而H&K开发的聚氨酯树脂“Hei-Ad1000”系列电气和电子零件等级在电气特性、加工性和安全性方面具有优异的性能，非常适合工业电气设备的灌封。

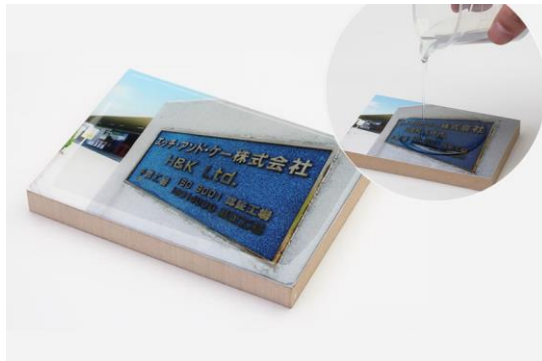
◆用于电气和电子部件



特征

- 电绝缘性好
- 具有优异的耐水性和防潮性
- 低收缩率
- 可室温固化

◆用于拍照



特征

- 耐变色性好
- 抑制照片褪色

项目		用途	用于电气和电子部件	用于拍照
产品名称			1430	A
外观	A液	-	黑色	淡黄色透明
	B液		淡黄色	淡黄色透明
	固化物		黑色	透明
粘度 (25°C)	A液	mPa·s	2400	590
	B液		800	180
比重 (25°C)	A液	-	0.92	1.18
	B液		1.14	0.99
	固化物		0.99	1.15
混合比	A:B	重量比	100:40	100:40
可用时间	-	25°C/100g	60分钟	30分钟
硬度	Type	JIS K-7215	A58	D81
抗拉强度	MPa	JIS K-7113 or	1.9	45
伸长	%	JIS K-6911	250	-
拉伸模量	-	JIS K-6911	-	1500
撕裂强度	N/mm	JIS K-7171	16	-
弯曲强度	MPa	JIS K-6911	-	50
弯曲模量	MPa	JIS K-6911	-	1700
热膨胀系数	/°C	JIS K-6911	16×10^{-5}	-
介电击穿电压	kV/mm		22.9	-
表面阻力	Ω		2.6×10^{14}	-
体积电阻率	$\Omega \cdot \text{cm}$		2.0×10^{15}	$>1 \times 10^{15}$
介电常数	60Hz	JIS K-6911	3.9(25°C)/4.1(60°C)	-
	100kHz		3.1(25°C)/3.3(60°C)	-
介电切线	60Hz	JIS K-6911	0.05(25°C)/0.09(60°C)	-
	100Hz		0.05(25°C)/0.06(60°C)	-
煮沸吸水率	%	100°C×1h	-	0.3
线膨胀系数	Ppm/K	(α_1) 降温	-	70
剪切粘接强度 (SUS/SUS, 25°C)	MPa	25°C×24h	-	11.2
反应速率	%	25°C/20h	-	95<
透射率	%	450-600nm	-	95<

Hei-Ad 2000系列工业胶粘剂

Hy-Ad2000系列是对广范围的原材料显示极其良好的密合性的常温固化型2液性聚氨酯树脂。同种或异种材料的粘合剂，以及作为密封材料的电池的接合，洁净室的空调过滤器的密封，覆盖刨花板和胶合板截面的桌面边缘，整体厨房的水槽的衬里等被使用。

◆洁净室过滤器粘合剂

特征

- 低排气
- 使用植物源原料



◆厨房衬里/连接用途

特征

- 不易起泡
- 高硬度



◆表边

特征

- 即固化性
- 优异的机械强度
- 着色性



◆其他用途

- 人造草坪粘合剂
- 过滤端板
- 软木粘合剂



◆过滤器粘合剂/表边缘粘合剂 (2000系列: 特殊订单产品)

项目 \ 用途			过滤器粘合剂		表边			用于人造草坪粘合剂	用于除尘器过滤器端板
			A	B	A	B	C		
外观	A液	-	白色	白色	微浊色	微浊色	微白色	深灰色	浅灰色
	B液		淡黄色	茶褐色	无色透明	无色透明	无色	黄色透明	黄色
	固化物		白色	淡黄色	白色	白色	白色	深灰色	浅灰色
粘度 (25°C)	A液	mPa·s	1500	900	1200	3500	3800	10000	1400
	B液		300	200	700	1400	1400	250	700
比重 (25°C)	A液	-	1.00	0.98	1.05	1.08	1.31	1.37	1.06
	B液		1.17	1.24	1.20	1.15	1.15	1.22	1.20
混合比	A:B	重量比	100:50	100:40	100:50	100:45	100:53	100:25	100:44
可用时间	25°C/100g	-	8-10分	5分30秒	50秒	70秒	70秒	12分	3分40秒
产品比重	-	-	1.08	1.08	1.11	1.11	1.27	1.37	1.12
硬度	Type	-	A70	A75	A75	A78	A90	A92	A65
抗拉强度	MPa	JIS K-7312	10	8	7	5	10	-	9
伸长	%		170	120	190	110	75	-	250
撕裂强度	N/mm		16	14	30	14	19	-	-
收缩率	%	-	-	-	0.9	-	-	-	0.4
特征			长壶寿命	相当于 UL94 V-2	变黄	难黄变	难黄变	低硬度	反弹弹性模量 : 41%

◆厨房衬里/软木塞粘合剂 (2000系列: 特殊订单产品)

项目 \ 用途			厨房衬里连接应用		软木粘合剂
			A	B	
外观	A液	-	白色	白色	白色
	B液		黑色	无色	茶褐色
	固化物		黑色	白色	奶油色
粘度 (25°C)	A液	mPa·s	1500	6200	15000
	B液		1800	180	200
比重 (25°C)	A液	-	0.99	1.34	1.33
	B液		1.22	1.12	1.23
	固化物		1.15	-	-
混合比	A:B	重量比	100:80	100:50	100:25
可用时间	-	25°C/100g	1分30秒/3分30秒	2分30秒	10分
硬度	Type	JIS K-7215	D78	D78	D70
抗拉强度	MPa	JIS K-7113	34	27	15
伸长	%		80	80	110
弯曲强度	MPa	JIS K-7171	-	13	-
弯曲模量	MPa		-	540	-
冲击强度	kJ/m ²	JIS K-7110 Izod V Notch	-	3	-
收缩率	%	内部标准	0.3	-	0.7
热膨胀系数	°C-1	JIS K-6911	1.2×10-4	-	-
特征			厨房衬里	下水槽	高硬度

Hei-Cast 8000系列成型方法

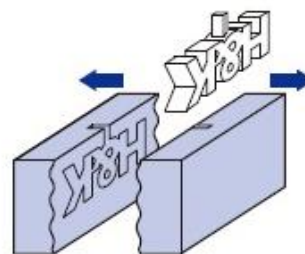
◆创建硅胶模具



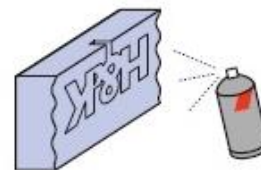
①创建主模型



②硅胶注射

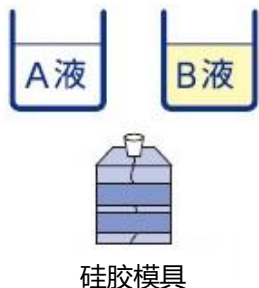


③离别

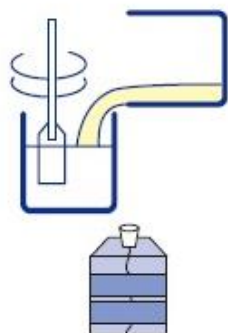


④涂抹脱模剂

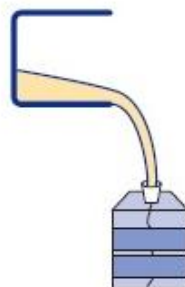
◆常压浇注型



①初步消泡



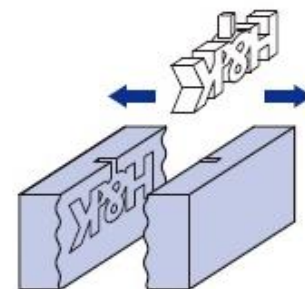
②混合



③铸造/注塑



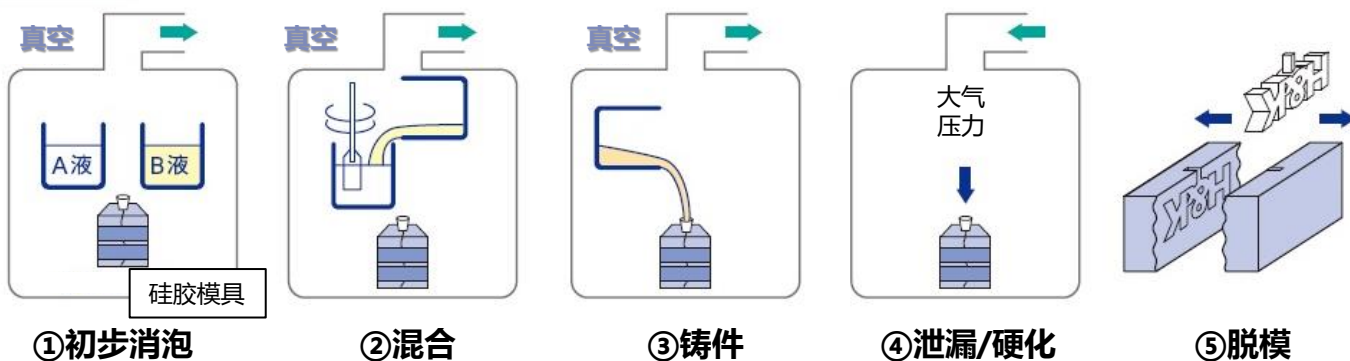
④硬化



⑤脱模

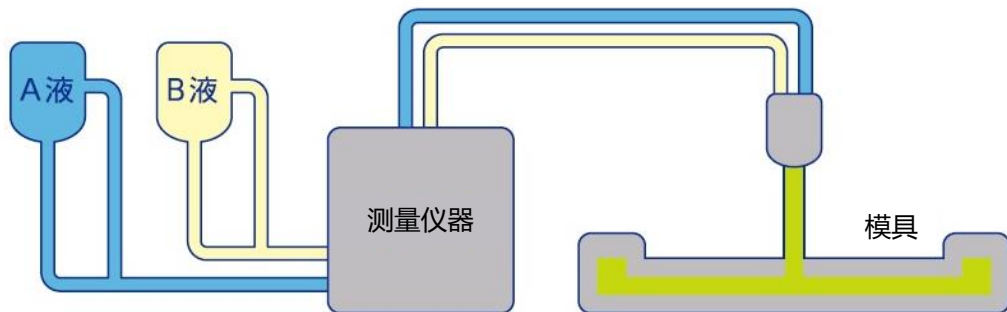
Hei-Cast 8000系列成型方法

◆真空浇注



真空浇注机

◆低压浇注



低压排出机

使用低压铸造机计量、搅拌、混合、灌注和成型适用期为1至2分钟的树脂的方法。可以使用硅胶模具、简单树脂和油。生产率低于高压基座，但前期资本投入较少，模具成本低，适合航空部件、保险杠等小型部件的原型制作和小规模生产。

Hei-Cast 8000系列浇注剂

一般用的『高流延』是2液性聚氨酯铸型材料。利用低粘度、即固化性树脂的特长，在首饰和车库套件等工艺、爱好、各种造型物等广泛的领域被使用。

◆用于工艺/爱好

特征

- 超低粘度
- 溶剂含有
- 可常温/常压浇注



◆对于夹具

特征

- 无溶剂、低粘度
- 固化性好，可短时间脱模
- 良好的切削加工性

◆低收缩型

特征

- 低收缩
- 保存型、反转型等型材、模型，适用于生产过程中的设备制造



Hei-Cast 8000系列真空浇注剂

工业用“高铸造”是真空铸造用、低压/高压铸造用聚氨酯的高物理性能系列。具有与各种工业用塑料近似的物性，作为各种产业界的试制、小批量生产用树脂被广泛使用。

◆ABS、PP、丙烯酸级

特征

- 原型、小批量生产应用
- 物理性能与每种工业塑料相似



ABS级铸造产品

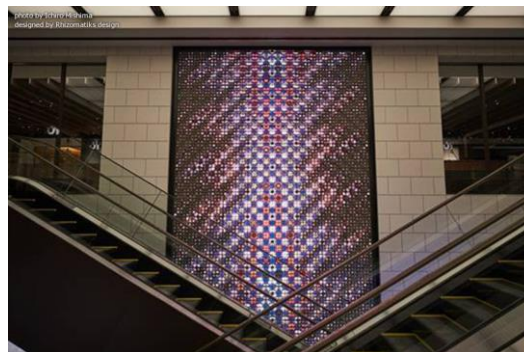


丙烯酸级铸造产品

◆阻燃等级

特征

- 传统聚氨酯浇注材料无法获得的阻燃性能
- UL94 V-0, 5VA认证



百货商店的墙板
(阻燃等级)



半导体输送托盘
(抗静电等级)

◆抗静电等级

特征

- 抗静电性
- 接近ABS的物理性能

Hei-Cast 8000系列浇注剂

◆聚氨酯弹性体

聚氨酯弹性体广泛用于原型模型、食品样品、车辆零件、灌封和圆顶。



食品样品



车辆零件

特征

- 有些产品可以调节硬度。
- 有透明产品和不易发黄的产品。

◆聚氨酯凝胶

聚氨酯凝胶是在医疗模型、护理用品、冲击吸收、吸附剂、去污用途、机械和音响机器等的振动防止用、促销用POP、防滑用途等各个领域都能活跃的材料。



凝胶垫

特征

- 可调节柔软度
- 不易发黄/高透明度
- 也可用作粘合剂
- 专用涂层剂可抑制粘性

◆低压浇注剂

低压注型剂是为自动注入机开发的二液性氨基甲酸乙酯系统，流动性高，可得到耐热、耐冲击性优异的成形品。作为保险杠和门板等大型塑料零件的试制成型材料，以及汽车的航空零件等，在汽车用品领域有使用实绩。



汽车保险杠



汽车门装饰件

特征

- 流动性好
- 具有优异的耐热性和抗冲击性

◆铸造剂爱好用、夹具用、低收缩型

用途			用于工艺/爱好		对于夹具		低收缩类型
项目	产品名称		8017	8019	8030	8035	8040
外观	A液	-	无色透明	无色半透明	无色透明	无色透明	棕色
	B液		褐色透明	褐色液体	淡黄色透明	黄色透明	淡黄色透明
	固化物		象牙色/白色	象牙色	白色	白色	浅棕色
粘度 (25°C)	A液	mPa·s	20	35	200	140	159
	B液		15	20	40	30	26
比重 (25°C)	A液	-	0.95	0.96	1.00	1.00	-
	B液		1.13	1.13	1.18	1.16	-
	固化物		1.09	1.09	1.13	1.12	1.76
混合比	A:B	重量比	100:100	100:100	100:100	100:100	100:100:500 (玻璃填料)
可用时间	-	25°C/100g	30/90 /120/180秒	120/180秒	120秒	120秒	25分
可拆卸时间	-	-	-	-	15~20分/25°C 12分/60°C	15~20分/25°C 8分/60°C	8小时以上/25°C
硬度	Type	JIS K-7215	D70	D70	D75	D73	D84
抗拉强度	MPa	JIS K-7113	24	24	37	36	-
伸长	%		40	40	45	15	-
弯曲强度	MPa	JIS K-7171	32	32	50	44	-
弯曲模量	MPa		780	780	1180	1050	-
冲击强度	kJ/m ²	JIS K-7110 Izod V Notch	3	3	5	5	-
收缩率	%	内部标准	1.2	1.2	0.8	0.8	0.09
热膨胀系数	°C ⁻¹	JIS K-6911	14×10 ⁻⁵	14×10 ⁻⁵	13×10 ⁻⁵	14×10 ⁻⁵	-
载荷挠度温度 (1.80MPa)	°C	JIS K-7191	65	65	75	75	54 (0.45MPa)
特征			溶剂含有	二甲苯 自由	流动性好	良好的固化性	低收缩率

◆真空浇注剂ABS/丙烯酸级

项目 \ 用途			ABS等级			丙烯酸级		
产品名称			8150	8158	Z2910	Z1940	8754	J0005-10
外观	A液	-	无色透明/黑色/米色	无色透明/黑色/米色	无色透明/黑色	无色透明	无色透明~淡黄色	紫色~淡黄色
	B液		淡黄色透明	浅黄色半透明	淡黄色透明	无色透明	无色透明~淡黄色	无色透明~淡黄色
	固化物		乳白色/黑色/米色	乳白色/黑色/米色	乳白色/黑色	无色透明	无色透明	无色透明
粘度 (25°C)	A液	mPa·s	800	800	2000	1200	500	550
	B液		160	200	200	140	120	280
比重 (25°C)	A液	-	1.09	1.11	1.12	1.05	1.06	1.06
	B液		1.19	1.19	1.20	1.09	1.18	1.22
	固化物		1.21	1.23	1.22	1.13	1.20	1.12
混合比	A:B	重量比	100:200	100:200	100:250	100:150	100:150	100:100
可用时间	-	25°C/100g	5分	5分30秒	7分	18分	7分30秒	10分
可拆卸时间	模具温度60°C	-	45-60分	30-60分	60分	60-90分	60-90分	60-90分
硬度	Type D	JIS K-7215	84	84	85	82	85	82
抗拉强度	MPa	JIS K-7113	73	60	70	60	70	53
伸长	%		16	15	20	30	50	90
弯曲强度	MPa	JIS K-7171	78	80	86	80	90	70
弯曲模量	MPa		1790	2000	2200	2000	2200	1850
冲击强度	kJ/m ²	JIS K-7110 Izod V Notch	12	14.3	11.2	10	13	8
收缩率	%	内部标准	0.3	0.3	0.28	0.3	0.3	0.33
线膨胀系数	°C ⁻¹	JIS K-6911	6×10 ⁻⁵	7×10 ⁻⁵	8.6×10 ⁻⁵	9×10 ⁻⁵	5×10 ⁻⁵	-
载荷挠度温度 (1.80MPa)	°C	JIS K-7191	100	115(Tg)	135	75	90	60
特征			相当于UL94 HB 低收缩	Tg115°C	高耐热性	难黄变 长PL	变黄型	变黄型

Hei-Cast 8000系列产品

◆真空浇注剂PP、阻燃、耐热、抗静电级

用途			PP级				阻燃产品等级	耐热等级	抗静电等级
项目名称			8550	8570	8571A /8570B	K1790	8263	8095	Z2300
外观	A液	-	无色半透明/黑色	微浊/黑色	无着色/黑色	无着色/黑色	淡黄色透明	黑色/淡黄色	黑色
	B液		淡黄色透明	微浊	淡黄色微浊	淡黄色微浊	淡黄色透明	淡黄色透明	淡黄色透明
	固化物		白色半透明/黑色	乳白色/黑色	乳白色/黑色	乳白色/黑色	白色不透明	黑色/淡黄色	黑色
粘度 (25°C)	A液	mPa·s	700	1000	800	1200-1400	1000	530	1700
	B液		600	300	300	600	160	40	200
比重 (25°C)	A液	-	1.06	1.11	1.12	1.11	1.31	1.03	1.09
	B液		1.19	1.17	1.18	1.19	1.19	1.22	1.20
	固化物		1.14	1.21	1.21	1.21	1.30	1.20	1.22
混合比	A:B	重量比	100:200	100:200	100:200	100:300	100:150	100:200	100:200
可用时间	-	25°C/100g	7分	10分	5分45秒	5分	5分	4分	6分
硬度	Type	JIS K-7215	D76	D85	D84	D80	D83	D80	D83
抗拉强度	MPa	JIS K-7113	34	50	51	55	68	47	60
伸长	%		72	50	30	40	15	19	8
弯曲强度	MPa	JIS K-7171	39	65	59	60	93	65	75
弯曲模量	MPa		960	1600	1400	1300	2200	1580	1850
冲击强度	kJ/m ²	JIS K-7110 Izod V Notch	10	11	15	8.1	10	7	10
收缩率	%	内部标准	0.3	0.4	0.4	0.3	0.3	0.4	0.3
线膨胀系数	°C ⁻¹	JIS K-6911	9.8×10 ⁻⁵	8×10 ⁻⁵	-	8×10 ⁻⁵	8×10 ⁻⁵	8×10 ⁻⁵	-
载荷挠度温度	°C	JIS K-7191	70	80	80	135(Tg)	80	135	95
可拆卸时间		模具温度60°C>	60-90分	60-90分	30分	60分	60分	60-70分	30-60分
特征			可用时间 高铰链特性	长PL 高耐热性	薄壁可短时间 拆卸	Tg135°C 耐热性良好	UL94 V-0 认证	高耐热性	抗静电

◆用于弹性体和凝胶的真空浇注剂

用途			3液型			高硬度	食品样品		聚氨酯凝胶
项目	产品名称		8400	8434	T0387	8400A/8430B	8477	8479	8421
外观	A液	-	无色透明/黑色	无色透明/黑色	无色透明	无色透明/黑色	无色透明	无色透明	无色透明
	B液		淡黄色透明	淡黄色透明	淡黄色透明	淡黄色透明	无色透明	无色透明	无色透明
	C液		淡黄色透明	淡黄色透明	淡黄色透明	-	-	-	-
	固化物		乳白色/黑色	乳白色/黑色	透明	乳白色/黑色	无色透明	无色透明	无色透明
粘度 (25°C)	A液	mPa·s	600	600	450	600	780	1000	800
	B液		40	160	200	200	770	220	2000
	C液		1100	890	700	-	-	-	-
比重 (25°C)	A液	-	1.00	1.00	0.99	1.00	1.03	1.06	1.02
	B液		1.14	1.17	1.19	1.20	1.12	1.13	1.07
	C液		0.99	0.98	1.18	-	-	-	-
混合比	A:B:(C)	重量比	100:100:0-500 (C)	100:100:0-700 (C)	100:95:0-200 (C)	100:100	100:18	3:1	100:19-30
可用时间	25°C/100g	-	6分	5分30秒	5分30秒	5-6分	90分	30分	20分
产品比重	-	-	1.13/1.02	1.14/1.02	1.14/1.16	1.15	1.05	1.10	1.04
硬度	Type A	JIS K-7215	A90/A10	A90/A10	A80/A30	A94	A35	A50	C0-C31 A0-A24
抗拉强度	MPa	JIS K-7312	18/0.9	22/0.9	40/1.5	31	1.1	1.4	-
伸长	%		200/430	260/380	300/260	270	180	120	-
100%模量	MPa		-	9.2/0.3	-	14	0.8	-	-
200%模量	MPa		-	16/0.5	-	22	-	-	-
撕裂强度	N/mm		69/4.6	71/5.2	44/10	84	5	4.8	-
回弹模量	%		50/-	46/-	-	-	-	-	-
收缩率	%	内部标准	0.6/0.4	0.8/0.8	0.8	0.7 (厚度:4mm)	0.05/25°C 0.5/60°C	0.05/25°C 0.8/60°C	-
特征			硬度可调	硬度可调	透明	高硬度	难黄变 常温固化 低收缩	难黄变 低发热温度 低收缩	难黄变 硬度可调

◆低压浇注剂

项目		用途	用于低压铸造					
产品名称			8610	8615	8636	8660	J0006/3-70	Z1050
外观	A液	-	黑色	无色透明/黑色	黑色	乳白色/黑色	无色透明/黑色	无色透明/黑色
	B液		淡黄色透明	淡黄色透明	淡黄色透明	淡黄色透明	淡黄色透明	淡黄色透明
	固化物		黑色	乳白色/黑色	黑色	米色/黑色	白色/黑色	乳白色/黑色
粘度 (25°C)	A液	mPa·s	1300	1700	1200	1000-2000	1200	3300
	B液		200	160	200	300-400	200	200
比重 (25°C)	A液	-	1.03	1.05	1.04	1.30	1.05	1.07
	B液		1.19	1.19	1.19	1.20	1.19	1.19
	固化物		1.17	1.19	1.17	1.31	1.15	1.20
混合比	A:B	重量比	100:109	100:150	100:125	100:130	100:125	100:150
可用时间	25°C/100g	-	65秒	240秒	75秒	60-90秒	70秒	90秒
硬度	Type	JIS K-7215	D77	D76	D77	D85	D80	D84
抗拉强度	MPa	JIS K-7113	32	45-55	35	65	45	65
伸长	%	-	60	60-100	80	10	30	20
弯曲强度	MPa	JIS K-7171	35	55-60	48	80	60	80
弯曲模量	MPa	-	920	1400-1600	1150	2000	1200	1800
冲击强度	kJ/m ²	JIS K-7110 Izod V Notch	10	15-20	12	8	14.3	14
收缩率	%	内部标准	0.6	0.35 (2mm厚)	0.4	0.3	0.4(40°C) 0.5(60°C)	0.18(2mm厚) 0.29(3mm厚)
线膨胀系数	°C ⁻¹	JIS K-6911	-	9×10 ⁻⁵	8×10 ⁻⁵	6.6×10 ⁻⁵	-	7.1×10 ⁻⁵
载荷挠度温度 (1.80MPa)	°C	JIS K-6911	90	85	-	80	120 (Tg)	135 (0.45MPa)
可拆卸时间	-	-	30分/60°C	30-45分/60°C	30分钟/60°C	20分/25°C	-	-
特征			低弯曲模量	高增长率 高抗冲击性能	耐热温度 (Tg):130°C 高耐热性	阻燃性 UL认证 (94V-0,94-5VA)	良好的低温 固化性能	耐热性 高弯曲模量

Hei-Ad 4000系列 1液湿固化粘合剂

Hy-Ad4000系列是1液湿气固化型的聚氨酯粘合剂。由于对橡胶片和木屑的润湿性优异，作为活用其弹性和质感的全天候弹性铺装材料，在网球场、高尔夫球场的步道、联锁块（ILB）、运动场、步道等方面有广泛的实绩。

◆用于现场施工



■ 断面図 ■



特征

- 单液湿固化
- 学校、公园、体育设施等

◆用于联锁块



特征

- 一液湿热压制成型

其他用途 软木粘合剂

- 软木垫、软木板
- 软木芳香剂
- 软木塞



用途	产品名称	用途/特点
用于弹性路面材料	活页夹4146	冬季活页夹
	活页夹4247	夏季活页夹/无TDI
	NE-20	粘合剂固化促进剂（根据需要使用）
	底漆L	沥青施工底漆/低气味
	预处理剂P	用于回收黑色橡胶芯片 需要强度时使用彩色橡胶片
对于ILB	4185	DOP免费
用于软木塞	A	低硬度软木垫/软木板
	B	高硬度/软木芳香剂
	C	中等硬度/软木塞

Hei-Ad 5000系列聚氨酯泡沫

Hei-Ad5000系列是2液性聚氨酯泡沫系统。硬质和半硬质泡沫具有优异的耐热性和压缩永久变形，在各种工业机械用空气过滤器领域有很长的业绩。

◆硬质聚氨酯泡沫



空气过滤器端板



浮石

◆半硬聚氨酯泡沫



纤维鼓填料

其他用途

- 医疗模型
- 火车袖子隔板填充物
- 割草机轮胎

◆聚氨酯泡沫 (5000系列: 特殊订单产品)

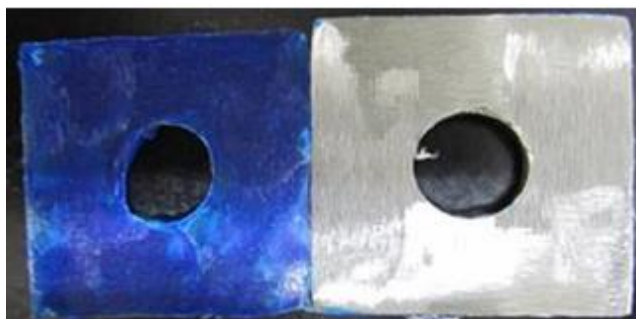
项目 \ 用途			硬质聚氨酯泡沫			半硬质聚氨酯泡沫塑料			
			A	B	C	A	B	C	D
外观	A液	-	黑色液体	淡黄色液体	淡黄色液体	黑色液体	肉色液体	黑色液体	白色液体
	B液		深褐色液体	深褐色液体	深褐色液体	黄色液体	淡黄色液体	淡黄色液体	褐色液体
	固化物		黑色	米色	米色	黑色	肤色	黑色	白色
粘度 (25°C)	A液	mPa·s	1000	430	960	1290	1100	1020	1730
	B液		180	180	180	470	250	700	440
比重 (25°C)	A液	-	1.04	1.06	1.06	1.03	1.04	1.03	1.04
	B液		1.24	1.23	1.23	1.17	1.17	1.21	1.19
混合比	A:B	重量比	100:90	100:110	100:150	100:48	100:64	100:46	100:46
奶油时间	25°C	-	30秒	20秒	30秒	20秒	15秒	35秒	20秒
上升时间	25°C	-	90秒	100秒	180秒	75秒	75秒	230秒	105秒
自由发泡密度	g/cm ³	-	0.38	100	35 ~ 39	0.31	0.13 ~ 0.15	0.31	0.20
硬度	Type	JIS K-7215	D45	A90	-	C32	C25	C45	C17
抗拉强度	MPa	JIS K-7312	9.3	-	-	1.6	0.6	1.8	0.7 ~ 0.8
伸长	%		10	-	-	150	195	339	79 ~ 100
弯曲强度	MPa	JIS	16	2.0	44	-	-	-	-
弯曲模量	MPa		-	56	-	-	-	-	-
最大挠度	Mm		13	-	-	-	-	-	-
撕裂强度	N/mm	JIS K-7312	-	-	-	7.2	2.7	11.3	2.4 ~ 3.0
压缩永久失真	%	JIS K-6400 20%压缩 80°C×96小时	-	-	-	86	93	-	73 ~ 78
发泡倍率	-	-	3倍	15倍	26倍	3倍	7倍	3倍	5倍
招聘示例			空气过滤器端板	电车袖隔板填充	花盆外周填充	空气过滤器端板	医疗模型填充	高尔夫球场草坪狩猎卡丁车轮胎	纤维鼓填料

Hei-Mex 6000系列水性聚氨酯/EVA涂料

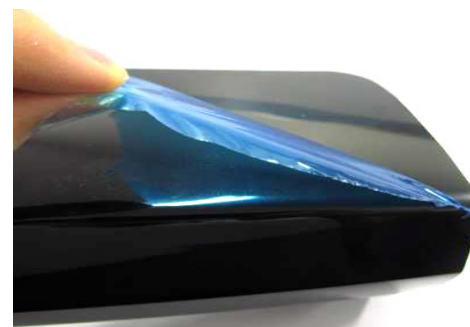
◆皮拉布尔

可剥离是一种聚氨酯涂料，通过喷雾或刷子涂装，使其干燥，可以形成很强的覆膜。可以在室温下涂在金属、树脂等上，固化后可以很容易地剥离。

可拆卸应用示例



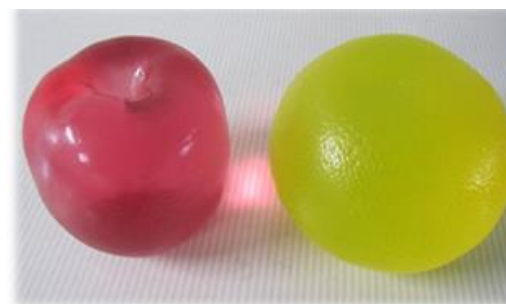
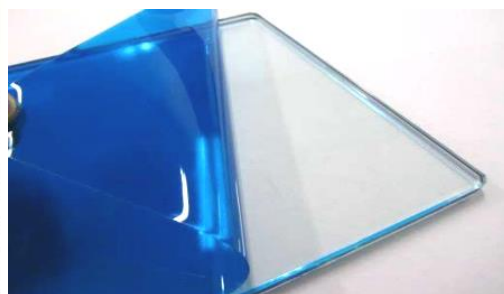
铁制品防锈



防止树脂和金属表面划痕和污垢



建筑中的玻璃保护



凝胶涂层防止粘性

◆聚脲树脂（脲喷涂）

聚脲树脂是以异氰酸酯和胺的化学反应形成的脲键为主体的化合物。无粘性时间从几秒到几十秒很短，具有坚韧的物理性能。

特征

- 可喷涂施工
 - 短时硬化
 - 坚韧的物理性能
 - 不依赖溶剂和环境友好
 - 混凝土、金属和塑料
- 可以应用于各种基材，例如



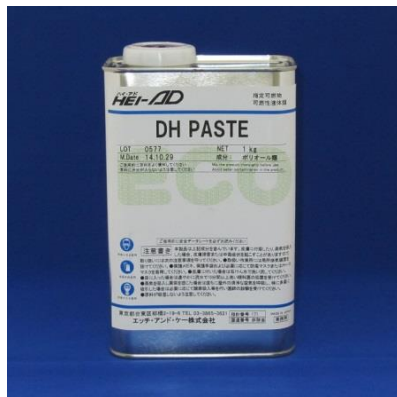
◆水性聚氨酯/EVA涂料

产品编号	类型	成膜的外观	非挥发性成分 (%)	粘度	抗拉强度 (MPa)	伸长 (%)	用途和特点
6508	氨基甲酸酯树脂水系	蓝色	56	45000 mPa·s	5	750	金属制品的防锈应用
6510	氨基甲酸酯树脂水系	透明 (可着色)	45	3000 mPa·s	5	750	防止金属、树脂产品等划痕和污垢 高耐热性、柔软的成膜
6600	氨基甲酸酯树脂水系	透明	56	<20秒 岩田杯NK-2	5	850	防止凝胶粘性
6805	氨基甲酸酯树脂水系	半透明	45	<20秒 岩田杯NK-2	-	-	抗菌、防霉
6401	氨基甲酸酯树脂溶剂系统	透明 (可着色)	22	<110秒 岩田杯NK-2	35	350	防止金属、树脂产品等划痕和污垢 可在水中使用, 耐候性好
6404	氨基甲酸酯树脂溶剂系统	透明 (可着色)	15	<60秒 岩田杯NK-2	-	-	金属制品的防锈应用
6511	EVA树脂水系	蓝色	50	3400 mPa·s	1.5	370	用于玻璃保护

◆聚脲产品

项目		用途	脲醛树脂				聚氨酯脲系树脂
产品名称			6200	6200LP	6300	6300LP	6710
外观	A液	-	黄色透明/浅灰色	黄色透明/浅灰色	黄色透明	黄色透明	黄色透明/浅灰色
	B液		淡黄色透明	淡黄色透明	淡黄色透明	淡黄色透明	深棕色
	固化物		乳白色/浅灰色	乳白色/浅灰色	淡黄色透明	淡黄色透明	黄色透明/浅灰色
粘度 (25°C)	A液	mPa·s	400	500	500	800	1600
	B液		720	720	1700	1700	500
比重 (25°C)	A液	-	1.02	1.02	1.06	1.06	1.06
	B液		1.12	1.12	1.10	1.10	1.18
混合比	A:B	容量比	100:100	100:100	100:100 (重量比)	100:100 (重量比)	100:100
可用时间	25°C/100g	-	14秒	25秒	18分	36分	14秒
硬度	Type	JIS K-6253	D53	D51	D70	D68	D83
抗拉强度	MPa	JIS K-7312	30	31	30	21	38
伸长	%		560	600	140	160	40
撕裂强度	N/mm		108	104	137	122	-
特征			标准喷雾型	Hei-Mex 6200 适用期长	手绘不黄变型	Hei-Mex 6300 适用期长	良好的耐化学性

产品编号	用途/特点
Hei-Remover 7001	少量表现出优异脱模性能的有机硅脱模剂
Hei-Remover 7001SP	喷雾型有机硅脱模剂
Hei-Remover 94FXII	喷雾型氟脱模剂
DHL PASTE (20公斤/罐) DH PASTE (1kg/罐)	糊状聚氨酯脱水剂
Hei-Cast Filler GP	高铸造填料 (填料) 添加到高铸造中可增强弯曲弹性的玻璃粉
Hei-Cast用色膏	高投射着色剂
Hei-Tool S7691	二液组份腻子状硅酮



糊状脱水剂



脱模剂



2液成分硅酮腻子

Hei-Nate 9000系列异氰酸酯产品

H&K有限公司拥有50多年的开发聚氨酯树脂的经验和实力，开发了异氰酸酯 Hei-Nate 9000系列产品。

除了现有系列外，我们还将开发和生产满足客户需求的定制异氰酸酯产品。



关于Hei-Nate产品

(1) 现有产品销售

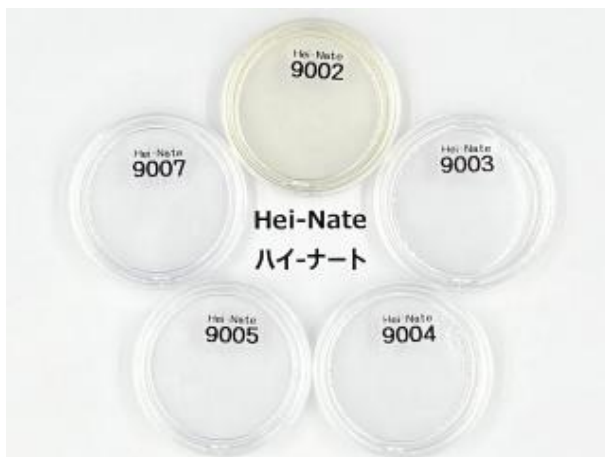
除了现有的产品外，我们还有开发的产品。如果该系列不是您需要的还请进行商谈。

(2) 现有产品的改进

我们将根据要求改进现有产品。

(3) 新产品开发

我们根据用途以及需求选择最合适的多元醇和异氰酸酯来开发新产品。



产品编号	颜色	NCO% 代表值	粘度 (25°C) mPa · s	组成	特征	标准包装
9002	透明黄色	25.6	250	PPG改性MDI	适用于硬质/半硬质泡沫 低粘度	20kg方桶
9003	清澈淡黄色	22.9	700	PPG改性MDI	对于弹性体 适用于硬质/半硬质泡沫	20kg方桶
9004	清澈淡黄色	15.4	750	PPG改性MDI	适用于喷雾剂和弹性体 灵活性	18公斤方桶 220公斤铁桶
9005	清澈淡黄色	4.8	7500	PPG改性MDI	提供灵活性	16kg方桶 208公斤铁桶
9007	清澈淡黄色	9.5	3300	PPG改性MDI	提供灵活性	18公斤方桶
9101	透明黄色	21.5	600	PEP改性MDI	对于弹性体	20kg方桶 200公斤铁桶
9201	透明黄色	22.3	300	蓖麻油基改性MDI	适用于弹性体和低粘度	20kg方桶
9202	透明黄色	16.6	1800	蓖麻油基改性MDI	对于弹性体	5公斤方桶 20kg方桶
9203	黄褐色	24.2	1200	蓖麻油改性 MDI	粘合剂用	20kg方桶
9301	清澈淡黄色	13.0	2100	TDI加合物75% 乙酸乙酯 25%	粘合剂用	20kg方桶
9401	清澈淡黄色	23.0	1200	HDI异氰脲酸酯	用于油漆	20kg方桶 220公斤铁桶